

بن خليفة
BAIT MOHAMMED
BIN KHALIFA







مقدمة

يعد بيت محمد بن خليفة معلماً هاماً في تاريخ أبوظبي المعاصر، حيث يمثّل جزءاً من مواقع التراث العالمي في منطقة العين، ومصدر قيم للتعرف على التقاليد الاجتماعية والتاريخية والمعمارية التي شهدتها دولة الإمارات خلال خمسينيات وستينيات القرن الماضي.

بُني هذا المنزل العريق في عام 1958 للمغفور له الشيخ محمد بن خليفة آل نهيان (1909-1979)، وهو والد حرم المغفور له بإذن الله الشيخ زايد بن سلطان آل نهيان، طيب الله ثراه، مؤسس دولة الإمارات العربية المتحدة؛ وبذلك فهو جدّ صاحب السمو الشيخ خليفة بن زايد آل نهيان، رئيس دولة الإمارات العربية المتحدة، حفظه الله.

بُني بيت محمد بن خليفة خلال الفترة الانتقالية التي شهدتها المنطقة بين ثلاثينيات وستينيات القرن العشرين، حيث برزت حينها الأساليب المعمارية الهجينة نتيجة انتعاش اقتصاد البلاد بعد الاكتشافات النفطية. يمثّل بيت محمد بن خليفة نموذجاً مميزاً يجمع بين أساليب الفن المعماري التقليدي مع مواد وتقنيات بناء حديثة، ليكون بذلك رمزاً يعكس نمط حياة المجتمع وتطوره. وبالرغم من طابعه المحلي المختلف عن القلاع التقليدية التي كانت تُستخدم مقرراً لقادة القبائل، إلا أن المنزل حافظ على التقاليد العريقة المتمثلة في إتاحة قائد القبيلة منزله أمام جميع أفراد المجتمع.

شكّل البيت معلماً بارزاً ومقصداً لأهالي العين، إذ كان الشيخ الراحل محمد شخصية تلقى احتراماً فريداً بين أبناء مجتمعه. واليوم، بعد جهود صيانه، يستأنف المنزل إرثه بكونه مركزاً حيويّاً يرحب بجميع سكان منطقة العين.

يرحّب بيت محمد بن خليفة اليوم بدعوة جميع الناس لاستكشاف إرثه العريق والغوص في أعماق هذه المساحة المجتمعية التاريخية.



المعرض

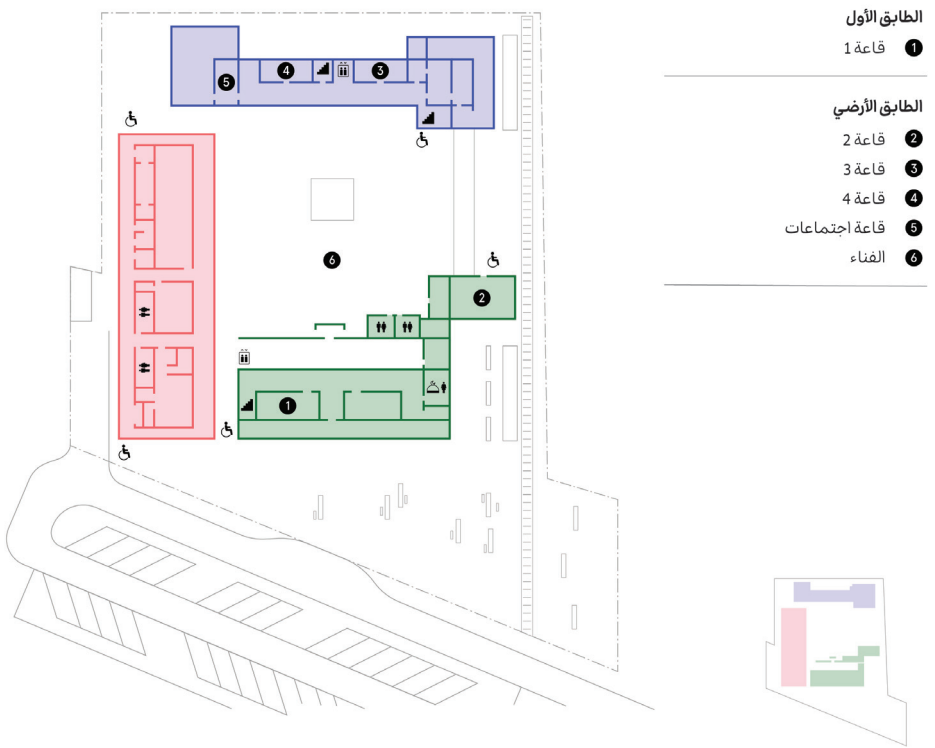
يقدم المعرض الدائم في بيت محمد بن خليفة لمححة عامة عن تاريخ هذا المنزل العريق ومواقع التراث العالمي في منطقة العين. يتمحور المعرض حول مدينة العين خلال الفترة الانتقالية، حيث سيطلع الزوار على قصة بيت محمد بن خليفة وتطوره، كما سيكتشفون أيضاً التغيرات التي طرأت على المدينة المحيطة به على مدار الستين عاماً الماضية.

وتقدّم التجربة التفاعلية "حياة وعهد الشيخ محمد بن خليفة" مقدمة إلى حياة الشيخ محمد وسيرته، وتكريماً له باعتباره فرداً بارزاً من عائلة آل نهيان التي حكمت أبوظبي لمدة طويلة. يمكن للزوار الاستمتاع باكتشاف نبذة عن الحياة اليومية للشيخ محمد، والتعرّف أكثر على اهتماماته والهوايات التي مارسها مثل الزراعة وإدارة مزارع النخيل وفن الصقارة.

كما يمكن للزوار الاستماع إلى أعمال موسيقية مختلفة لفنانين اشتهروا في زمن تشييد المنزل أمثال الشاعرة الإماراتية عوشة السويدي الملقبة بـ "فتاة العرب"، والمغني الإماراتي علي بن روغان، وأم كلثوم. فضلاً عن الاستمتاع بمجموعة من القصص التي يرويها كبار السن من سكان العين الأصليين، والتي تدور حول حياتهم وأعمالهم في المنطقة على مدى عقود من الزمن.

الدخول إلى المعرض وجميع أقسام بيت محمد بن خليفة مجاني.

SITE OFFERINGS AND VENUE HIRE RATES

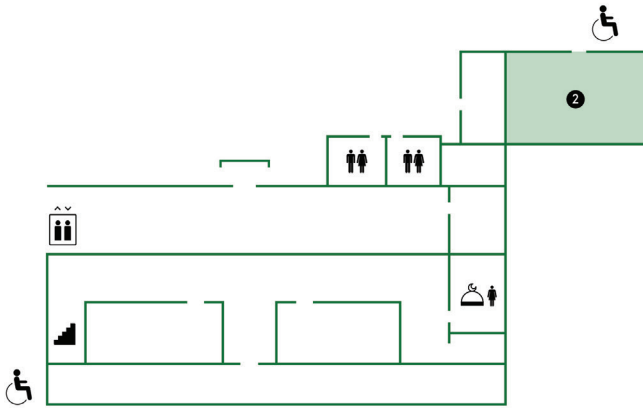


كافيه- يوفر "نوتس كافيه" فسحة مميزة تجمع بين الأوجاء العصرية والعفوية والمحلية، بالإضافة إلى مخبز صغير في الداخل. بعد افتتاحه كمشروع محلي بمفهوم فريد لتقديم القهوة عام 2016، سرعان ما تحول المقهى إلى سلسلة شعبية متعددة المواقع في جميع أنحاء الإمارة. وتُعد جهود القائمين عليه للتميز في صميم أولوياتهم، حيث يُدار المقهى بحماس وابتكار في تقديم ومعرفة كل ما يتعلق بخدماته، إلى جانب التميز والإبداع في طرح الفكرة.

مركز رفلكت للفنون الإبداعية - يقدم بيت محمد بن خليفة سلسلة من ورش العمل، وذلك بالتعاون مع مركز رفلكت للفنون الإبداعية، والذي تأسس في أبوظبي عام 2017 من قبل إماراتيتان: أم وابنتها ويُعنى بتمكن المجتمع لممارسة أنواع الفنون المختلفة. ويرتّب مركز "رفلكت" بالطلاب على اختلاف أعمارهم ومستويات مهاراتهم، حيث يقدم دروساً جماعية وأخرى فردية عبر الإنترنت، فضلاً عن الفعاليات المخصصة للشركات، والتي تغطي الفنون التشكيلية، وفنون الأداء؛ وفنون الطهي، والحرف اليدوية وغيرها الكثير. للاطلاع على ورش عمل مركز "رفلكت" في بيت محمد بن خليفة، زوروا الموقع الإلكتروني:

www.rflct-arts.com





المساحات المجتمعية المخصصة للإيجار مبنى المجلس

الطابق الأول

قاعة 1 ①

الطابق الأرضي

قاعة 2 ②

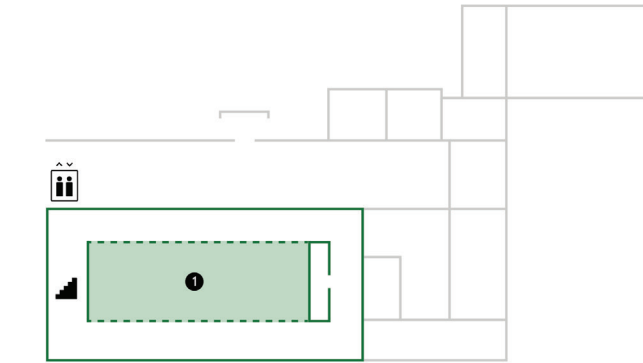
المصلى ③

دورة المياه ④

السلالم ⑤

المصعد ⑥

مدخل للكراسي المتحركة ⑦



مسكن الأسرة

الطابق الأرضي

قاعة 3 ③

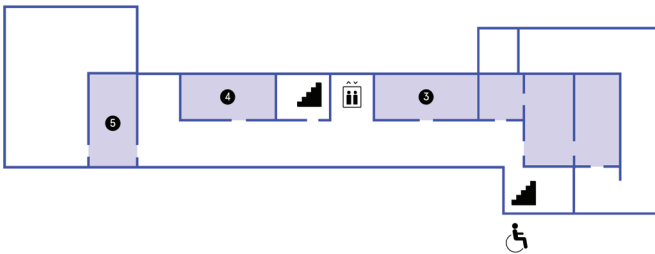
قاعة 4 ④

قاعة اجتماعات ⑤

السلالم ⑥

المصعد ⑦

مدخل للكراسي المتحركة ⑧






تمت إعادة تأهيل بيت محمد بن خليفة لاستخدامه كمركز مجتمعي في المقام الأول، ويتضمن مساحات متاحة للتأجير من قبل العامة من المجتمع والمؤسسات العامة والخاصة. يمكن تقديم طلبات الحجز عن طريق البريد الإلكتروني أو الهاتف أو شخصياً عبر زيارة الموقع نفسه:

السعر الكامل	فترة الاستئجار	القدرة الاستيعابية	المساحة	
2000 / 4000 درهم (بالإضافة إلى 5% ضريبة القيمة المضافة)	3 ساعات / يوم كامل	حتى 50 شخصاً	86 متراً مربعاً	قاعة 1 تشكل هذه القاعة الفسيحة الواقعة في الطابق الأول من مبنى المجلس، المكان المثالي لإقامة الفعاليات، والبرامج، والعروض الأدائية وغيرها. كما يمكن تعزيز تجربة الضيوف بفتح المساحة على المنطقة خارجها وكأنها شرفة ذات إطلالة جميلة.
400/800 درهم (بالإضافة إلى 5% ضريبة القيمة المضافة)	3 ساعات / يوم كامل	تصل إلى 15 شخصاً	55 متراً مربعاً	قاعة 2 تقدم ثاني أكبر غرفة في البيت مساحة مجتمعية مخصصة، يمكن فيها استضافة الأنشطة وورش العمل .
250/500 درهم (بالإضافة إلى 5% ضريبة القيمة المضافة)	3 ساعات / يوم كامل	8-12 شخصاً	19 متراً مربعاً	قاعة 3 يمكن استخدام هذه القاعة من قبل جميع أفراد المجتمع لمختلف جلسات التعليم والمحاضرات.
250/500 درهم (بالإضافة إلى 5% ضريبة القيمة المضافة)	3 ساعات / يوم كامل	8-15 شخصاً	24 متراً مربعاً	قاعة 4 يمكن استخدام هذه القاعة من قبل جميع أفراد المجتمع لمختلف جلسات التعليم والمحاضرات.
250/500 درهم (بالإضافة إلى 5% ضريبة القيمة المضافة)	3 ساعات / يوم كامل	8-12 شخصاً	20 متراً مربعاً	قاعة الاجتماعات قاعة مناسبة لتنفيذ العروض التقديمية ولقاءات تبادل الأفكار والاجتماعات المختلفة.
6000 درهم (بالإضافة إلى 5% ضريبة القيمة المضافة)	تأجير ليوم كامل فقط	حتى 250 شخصاً	1500 متر مربع 100 متر مربع (المأكولات والمشروبات) 45 متراً مربعاً (خدمات التجزئة) 68 متراً مربعاً (المكاتب)	الفناء (الكورتيارد) يمكن استخدام هذه المساحة لتنفيذ العروض التقديمية ولقاءات تبادل الأفكار والاجتماعات المختلفة.

الجهات الحكومية: خصم بقيمة 30% .
الشركاء: خصم بقيمة 50% .



الموقع وساعات العمل

بيت الشيخ محمد بن خليفة
منطقة المعترض، شارع زايد بن
سلطان، العين. 

يقع بالقرب من المواقع الثقافية في
واحة المعترض، وقلعة الجاهلي،
وواحة العين.

ساعات العمل:
من السبت إلى الخميس
10 صباحاً - 8 مساءً
يوم الجمعة
2 ظهراً - 10 مساءً

للاستفسار، يرجى الاتصال بنا
على الرقم 8335 711 3 971+

لمزيد من المعلومات، قوموا بزيارة
baitmohammedbinkhalifa.ae